

Bereich
Kind und Jugend
Schule der Zukunft

-per E-Mail-

Good News



auch digital

Neuigkeiten aus der Lebenshilfe Gifhorn | 02/2025



Liebe Eltern,

gerne informiere ich Sie heute zum Monat Februar. Unsere neuesten Good News können Sie auch jederzeit aktuell auf unserer Homepage nachlesen. <https://www.lebenshilfe-gifhorn.de/wir-ueber-uns/elternbriefe>

- **Neugestaltung der Außenanlage in der Schule der Zukunft Gifhorn**

Die Situation auf dem vorderen Schulgelände der Schule der Zukunft in Gifhorn war äußerst unbefriedigend und stellte mittlerweile eine Unfallgefahr da. Aufgrund des dichten Bewuchses von Bäumen und Sträuchern war eine angemessene Aufsicht nicht mehr gegeben. Für die Schule der Zukunft war dieser Anblick sowohl aus ästhetischen Gründen als auch wegen der sicherheitsrelevanten Stolperfallen nicht akzeptabel. In diesem Fall war es an der Zeit, über eine Umgestaltung nachzudenken.

Aus dem Gartenbereich waren bis zu 13 Mitarbeiter aktiv. Sie schaufelten Erde, entfernten Wurzeln und Steine, schlossen Löcher und säten neuen Rasen ein.



- **Elternsprechtag an der Förderschule**

Am 15. Januar fand unser Elternsprechtag zum Schulhalbjahr an der Förderschule statt. Wir freuen uns, berichten zu können, dass alle Eltern teilgenommen haben. Dass alle Eltern anwesend waren, spricht schon für sich und ist nicht selbstverständlich. Der Austausch war durchweg positiv, und es fand ein konstruktiver Dialog zwischen Eltern und Lehrkräften statt.

Die Eltern zeigten großes Interesse an der schulischen Entwicklung ihrer Kinder und gaben den engagierten Kolleginnen und Kollegen wertvolle Rückmeldungen. Diese Treffen sind sehr wichtig für die Förderung einer erfolgreichen Zusammenarbeit zwischen Schule und Elternhaus. Wir freuen uns über den guten Kontakt.

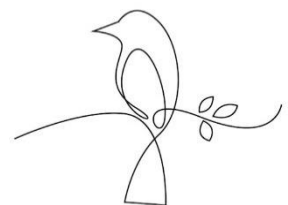
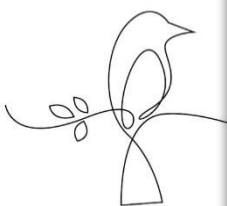
- **Studientage am 3. und 4. Februar in Wittingen**

Während sonst eher die Köpfe der Schülerinnen und Schüler vor Anstrengung rauchen, waren es an den Studientagen die der Mitarbeiterinnen und Mitarbeiter. Ein Teil des Teams bildete sich zum Thema PECS fort – eine Kommunikationshilfe, die mittels Bildkarten den Ausdruck von Wünschen und Bedürfnissen ermöglicht. Die anderen Mitarbeiterinnen und Mitarbeiter erstellten Handlungsleitlinien zum Thema „Nähe und Distanz“. Außerdem setzten sie sich mit dem Erwerb mathematischer Fähigkeiten auseinander, um die Schülerinnen und Schüler noch besser auf ihrem Lernweg begleiten und unterstützen zu können.



- **Etwas Gutes tun**

Anderen etwas Gutes tun – das erhellt allen die dunkle, kalte Jahreszeit. So ging es auch den Schülerinnen und Schülern der Klasse A, die für die Vögel auf dem Schulhof Häuschen gebastelt haben. Nun wandern die neugierigen Blicke immer wieder zu den Vogelhäuschen um zu prüfen, ob dieses Angebot auch genutzt wird und wer sich da überhaupt sehen und vielleicht sogar hören lässt. Das schult nicht nur die Wahrnehmung, sondern ist auch ein guter Einstieg in das wichtige Thema „Müll“. Müllvermeidung bzw. Upcycling (die erneute Nutzung von entstandenem Müll) sind somit auch bereits den jüngeren Schülerinnen und Schülern ein wichtiger Begriff.



Selbstbestimmung ist der Weg!

• Kreatives gestalten

Beim Gang über den Flur des Neubaus bleibt der Blick bei vielen ganz zu Recht an den selbst gestalteten Bildern der Klasse C hängen.

Die Schülerinnen und Schüler hatten die Aufgabe, drei verschiedene Blautöne zu mischen und einen Nachthimmel mittels der Technik des Tupfens zu gestalten.

- Was benötige ich, um Farben zu mischen?
- Welches Mischungsverhältnis wähle ich?
- Wie schaffe ich Übergänge?

Nach spannenden Versuchen sind diese kleinen Kunstwerke entstanden, welche Tiere als Schattenfiguren in einer Winterlandschaft zeigen.



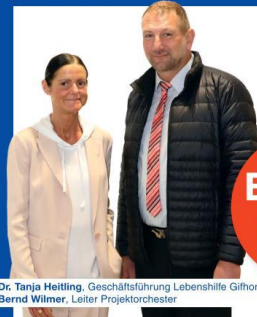
• Herzliche Einladung zum Frühjahrskonzert



Lebenshilfe Gifhorn
präsentiert...

zum 2. Mal für alle
Bürgerinnen und Bürger
Gifhorns in der Stadthalle Gifhorn:
Das Frühjahrskonzert des
Projektorchesters der
Kreisfeuerwehr Gifhorn unter
der Leitung von Bernd Wilmer

Klangwelten der Helden:
Bekannte Melodien für einen
unvergesslichen Nachmittag
der Lebensfreude



Sonntag, 30. März

Einlass: 14 Uhr · Konzert: 15 bis 17:30 Uhr

Wir laden alle Bürgerinnen und Bürger mit ihrer ganzen Familie zum kostenfreien Konzert in die Stadthalle ein.

**Eintritt
frei!**

Ticket-Reservierung: 05371 89 22 71
anmeldung@lebenshilfe-gifhorn.de

Anmeldeschluss: 16.03.2025

Stadthalle · Schützenplatz 2 · Gifhorn

• Save the Date – Tag der offenen Tür im Heidland 35

In diesem Jahr wird der Tag der offenen Tür im Heidland 35 am Freitag, den 4. April 2025, stattfinden. Wir freuen uns, Sie herzlich unter dem Motto „Frühlingserwachen“ in der Zweigwerkstatt willkommen zu heißen.

Die offizielle Einladung mit allen Details werden Sie und Ihre Lieblingsmenschen so schnell wie möglich erhalten. Freuen Sie sich auf einen bunten Frühlingstag für die ganze Familie und auf ein spannendes Programm, das wir für Sie zusammengestellt haben.

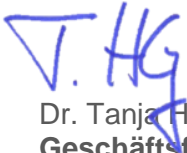
Wir freuen uns, wenn Sie diesen besonderen Tag mit uns verbringen. Bis bald beim „Frühlingserwachen“.



Selbstbestimmung ist der Weg!

Wenn Sie Fragen haben und/oder wenn Ihnen etwas auf dem Herzen liegt, bitte ich Sie ganz herzlich: Kommen Sie bitte jederzeit auf mich zu, ich werde mir Zeit nehmen. Am besten schreiben Sie mir eine Mail. Ich komme dann ganz schnell auf Sie zu und wir sprechen miteinander.

Herzliche Grüße



Dr. Tanja Heitling
Geschäftsführung

Mobil: 0172 311 30 93

E-Mail: dr.tanjaheitling@lebenshilfe-gifhorn.de